

Résidence Odyssée I

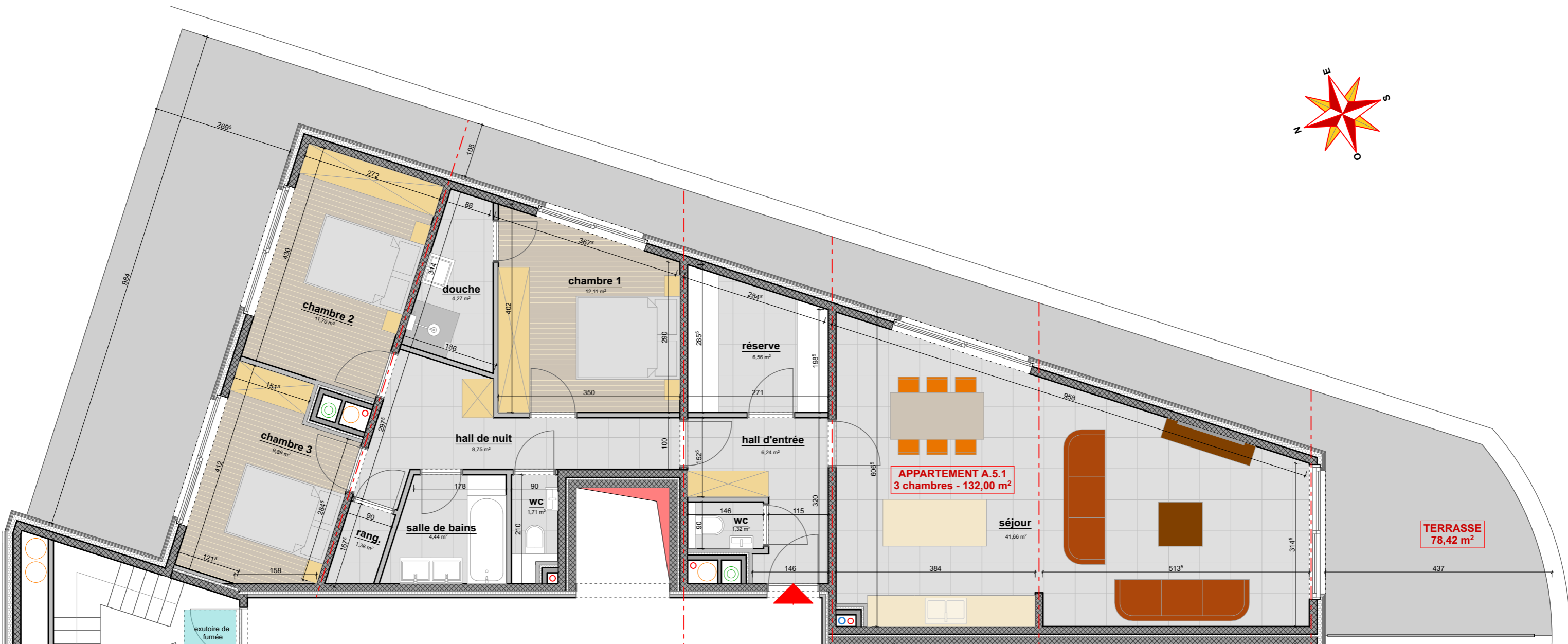
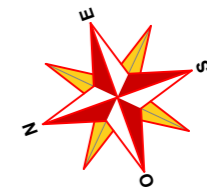
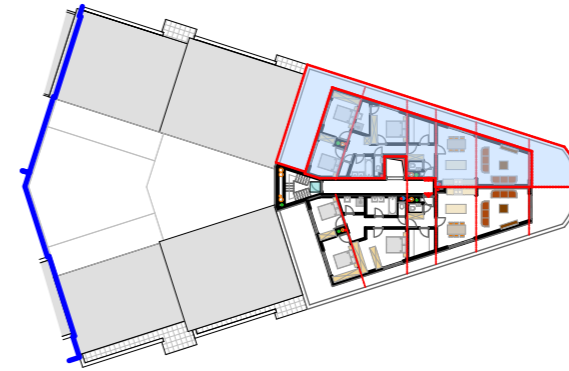
rue du Thier de Luzery, 1
BASTOGNE

Cinquième étage

Appartement A.5.1

Appartement 3 chambres
Surface de 132,00 m²
Terrasse de 78,42 m²

Plan éch. : 1/75



WINDESHAUSEN
& ANDRE
ARCHITECTES

Ces plans sont donnés à titre indicatif afin que l'acquéreur puisse visualiser le bien concerné. Des modifications d'aménagement et de surface sont susceptibles d'y être apportées en fonction des impératifs techniques, de stabilité et de sécurité. Les vues en perspective sont également données à titre indicatif.
PEB sous réserve de certification finale en fin de chantier

SRL PAGALADE
rue des Hautes Voies, 31 A - 6830 BOUILLON
Tél. : +32 495 58 04 13

HOUYOX
CONSTRUCTIONS
084/31.05.57